

# JA教育ローン

お子さまの教育費を  
お考えの方

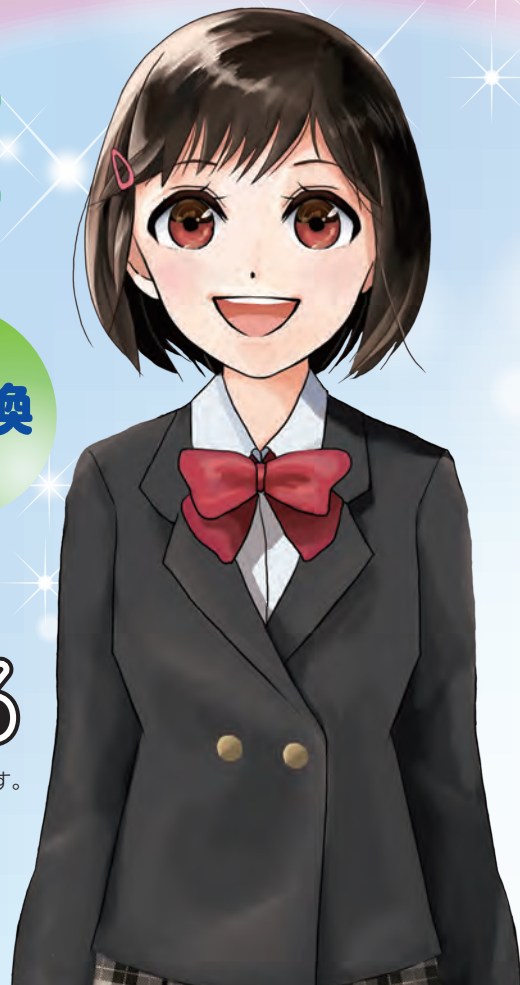
学生応援  
プラン

入学金

授業料

アパート  
入居費用

お借換



茨城県農業信用基金協会保証付の場合

店頭金利(変動金利型)3.025%から  
条件により 年最大1.525%引下げ

年最大引下げ後金利

変動金利型

年 **1.5%**

三菱UFJニコス保証付は上記の金利に保証料1.0%(平成29年9月1日現在)を加算した金利となります。  
上記の金利は、いずれの保証の場合もお借り入れ当初に適用されるものです。  
適用金利は年2回見直しされます。

金利引下げ条件

- 当JA教育ローンを新規にご利用の方 ▲1.025%
- 給与振込(月5万円以上)ご指定の方 ▲0.5%
- JA住宅ローン・JAリフォームローンご利用中の方 ▲0.5%
- ご家族(非同居含む)が年金振込ご指定の方 ▲0.2%
- 公共料金口座振替(3件以上)ご契約の方 ▲0.2%

学校へ納める費用だけでなく、アパート費用まで幅広くご利用いただけます。在学期間に応じて、元本のご返済を据え置く(利息のみ返済)ことができます。



平成29年9月1日(金)から

平成30年4月30日(月)まで

ご融資は 最高 **1,000万円**

最長 **15年**まで

学生応援特典

- 振り込み手数料無料
- 実行手数料無料



主な条件については裏面をご覧ください。

JAはどなたでもご利用できます。下記のお近くの窓口・渉外担当までお気軽にお問い合わせください。

【JAローン休日相談会開催中 詳しくは「すてっぷ」または当JAホームページ(<http://www.ja-kitatsukuba.or.jp/>)をご覧ください】

北つくば

本店 〒308-0051 茨城県筑西市岡芹2222  
☎0296-25-6612 ㊟0296-25-6640

(お電話受付時間)月~金8:30~17:00



北つくばHP

下館支店 ☎0296-20-1288

下館南支店 ☎0296-24-6385

協和支店 ☎0296-57-4133

大和支店 ☎0296-58-5311

真壁支店 ☎0296-55-1144

明野支店 ☎0296-52-1421

関城支店 ☎0296-37-6521

結城支店 ☎0296-32-5291

結城南支店 ☎0296-35-0666

岩瀬支店 ☎0296-75-3101

# JA 教育ローン商品概要

JA 北つくば

主なお取引条件		茨城県農業信用基金協会保証型	三菱UFJニコス保証型
お使用みち		就学子弟の入学金、授業料、学費、アパート家賃等の教育に関する全ての資金 他金融機関・信販会社等からの教育ローンお借り換え (上記いずれも資金使途が書類により確認できること)	
ご利用 いた だけ る 方	お借入時年齢	満 20 歳以上	満 20 歳以上 65 歳未満
	最終ご返済時年齢	満 71 歳未満	満 72 歳未満
	前年度税込年収	(正組合員) 150 万円以上 (准組合員) 200 万円以上	—
	勤続年数	原則 1 年以上 ※当 J A 所定の条件を満たす方は 6 か月 以上、年金受給者は 1 年未満でも可	1 年未満の方も可 ※契約社員、派遣社員、パート、アルバイト、年金受給者も可
	その他	当 J A の営業地域に在住または在勤の方 教育施設に就学予定または就学中の子弟を有している方 当 J A が指定する保証機関の保証を受けられる方 その他、当 J A が定める条件を満たしている方	
ご融資金額		10 万円以上 1,000 万円以内 (所要額の範囲内)	
ご融資期間		6 か月以上 15 年以内 (在学期間 + 9 年まで) ※初回貸付日から卒業予定年月の末日の 6 か月後以内の期間、元金返済が据置けます	
ご返済方法		元利均等毎月返済 (ご融資金額の 50% 以内でボーナス併用可能)	
担保		不要	
保証		茨城県農業信用基金協会保証の保証をご利用いただきます。 ※上記保証機関所定の保証料が必要となります	三菱 UFJ ニコスの保証をご利用いただけます。 ※上記保証会社所定の保証料が必要となります
ご融資金利		J A 所定の金利 (変動金利型)	
ご利用 いただく 書類		運転免許証 健康保険証 (勤続証明書が必要となる場合があります) 住民票謄本 (家族全員記載) 所得証明書類 (源泉徴収票、確定申告書、住民税決定通知書等) 学生証の写または在学証明書 資金使途が確認できる書類 (合格通知書、学費納入通知書、見積書、契約書等) その他、当 J A が必要とする書類	
手数料		実行手数料は無料 (キャンペーン期間中) 繰上返済や条件変更には所定の手数料がかかります	
その他		ご利用に際しましては、組合員加入が必要になります 店頭にてご返済額の試算を承っております 上記ならびに上記以外の詳しいお取引条件等はお近くの J A へお問い合わせください 審査の結果、ローン利用のご希望に沿えない場合もございます	

「J A とのお取引はこれから」というお客様もお気軽にお問合せ、ご相談ください。